

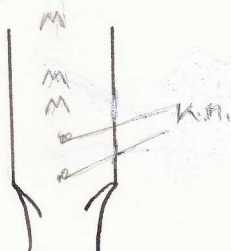
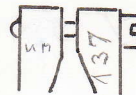


Code: B/1 VI e 8 5

Land:	Preußen
Hersteller:	Dreyse / Sömmerda
Gewehr:	Zündnadelgewehr M 1862
Kaliber d.G.:	15,43 mm (Geschoß 13,6 mm Ø)
Gesamtlänge d.B.:	578 mm
Klingenlänge:	502 mm
Klingenbreite:	17,5 mm
Klingendicke:	13,5 mm
Klingenquerschnitt:	
Tüllenlänge:	71 mm
Tüllen-Innen-Ø:	21 mm
Tüllen-Außen-Ø:	25,7 mm
Bajonettarm:	31,6 mm 
Befestigungsart:	Tülle mit 2-fach gebrochenem Gang, Sperring
Gewicht:	420 g
Scheide:	Außer bei den Ersatzbataillonen, der Marine und der Landwehr wurde das Bajonett immer aufgefplantz geführt

Arm links: 6. 177.
 Brücke rechts
 seitlich: 1137
 Arm außen: 2x K.M.

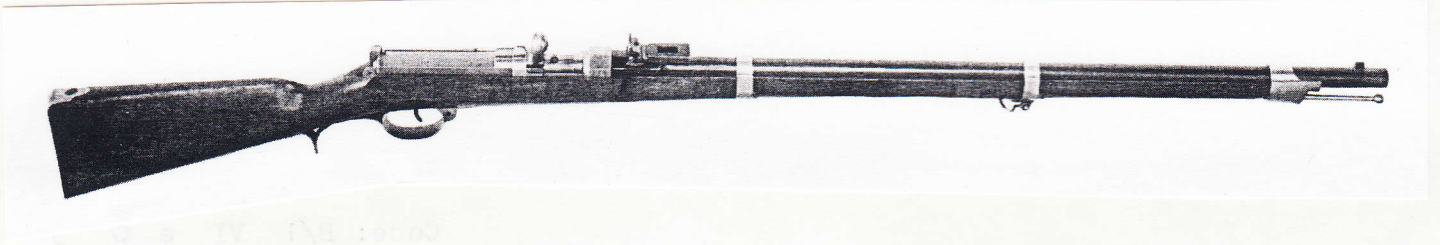


Bemerkung:

Z = 2

Zündnadelgewehr M 1862

Lg 1345; Lauf 842; Gew 4,7 kg; 4 Züge; Rechtsdrall; Kal 15,43;
V₀ 300 m/s; mit Beck-Patrone V₀ 340 m/s;



Land: Preußen
 Hersteller: Krupp
 Gewehr: Zündnadelgewehr M 1862
 Kaliber (D.G.): 15,43 mm (Geschos 15,8 mm N)
 Gewichte (D.G.): 278 mm
 Kinnlänge: 205 mm
 Kinnbreite: 17,6 mm
 Kinnhöhe: 15 mm
 Kinnabstand: 76 mm
 Kinnbreite: 52 mm
 Kinnhöhe: 22,5 mm
 Kinnbreite: 30 mm
 Kinnhöhe: 380 g
 Kinnbreite: 280 g
 Kinnhöhe: 280 g

Literatur: 6 / 10 / 13 / 29 / 30 / 42 / 54 / 67/47a 2211

