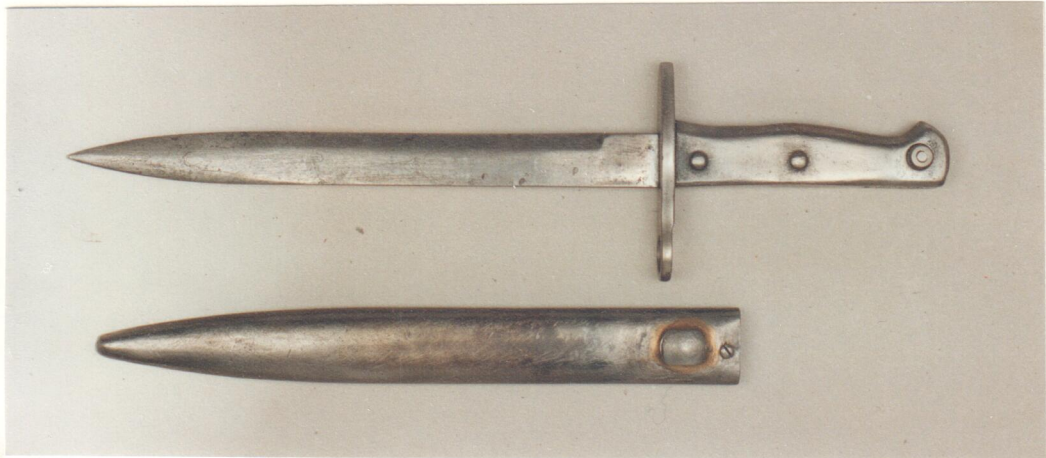


01


345

Ersatzbajonett

367 mm



Land: Türkei
 Hersteller: unbekannt (deutsch?)
 Gewehr: M 1903 (?)
 Kaliber d.G.: 7,65 mm (?)
 Gesamtlänge d.B.: 367 mm
 Klingenlänge: 246 mm
 Klingenbreite: 23 mm
 Klingendicke: 5 mm
 Hohlkehle: keine
 Gefäßcode: a 114,5 / b 20 / c 16 / d 81 / e 33 / f 99
 Parierstange: mit Stufe
 Griffschalen: Griff besteht aus 2 Blechhälften,
 2 große Durchgangsnieten
 Haltenut: T a 5,5 / b 6 / c 11 / d 4
 Drücker: rechts, interne Feder
 Gewicht: 470 g 465
 Scheide: Stahl, ovaler Halteknopf, Ort ohne Kugel

Auf Parierstange Oberseite: Stern und 
 Halbmond

Auf Parierstange links: 30 217

Bemerkung:

Land:	
Hersteller:	
Gewehr:	
Kaliber d.B.:	
Gesamtlänge d.B.:	
Alfingelänge:	
Alfingbreite:	
Alfingdicke:	
Bohrlinie:	
Laufbohrung:	
Parierbohrung:	
Griffschalen:	
Haltebohrung:	
Drücker:	
Gewicht:	
Schauer:	

Literatur: 4 / 12 / 29 / 30 / 50 / 53