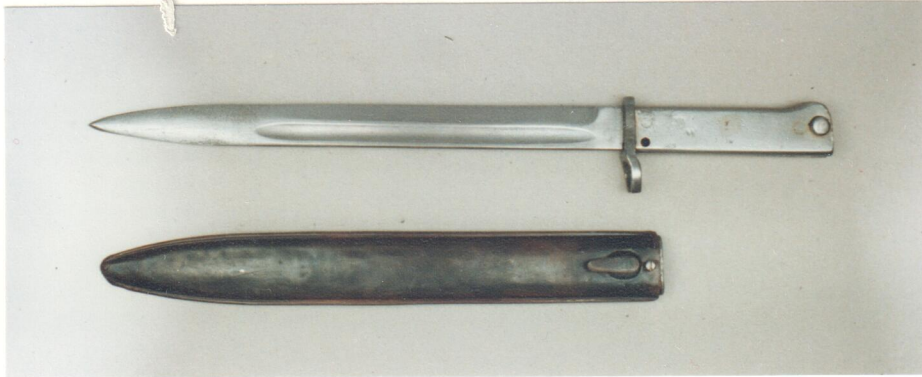


01

350

Aushilfsseitengewehr S 88/98

430 mm



Land: Deutschland  
 Hersteller:  
 Gewehr: Gew. 98, Gew. 88  
 Kaliber d.G.: 7,92 mm  
 Gesamtlänge d.B.: 430 mm  
 Klingenlänge: 310 mm  
 Klingenbreite: 25,5 mm  
 Klingendicke: 4,8 mm  
 Klingenrücken: abgerundet  
 Gefäßcode: a 114 / b 4,5 / c 16,5 / d 73 / e 42,6 / f 103,4  
 Parierstange: Stanzteil, Kläue abgekröpft  
 Griffschale: U-förmig gebogenes Blechteil  
 Haltenut: OT a 5,4 / b 10 / c 11,8 / d 4,3  
 Drücker: rechts, interne Feder  
 Gewicht: 490 g 480  
 Scheide: gefaltete Blechscheide (FAG), Tragehaken, Ort abgerundet

Klingenrücken: Kontrollmarke

Parierstange links: 4420

Bemerkungen:

Siehe auch Nr. 390

*[Faint, illegible text, possibly bleed-through from the reverse side of the page]*

Literatur: 2 / 4 / 7 / 10 / 14a / 29 / 30 / 47a / 52 / 76