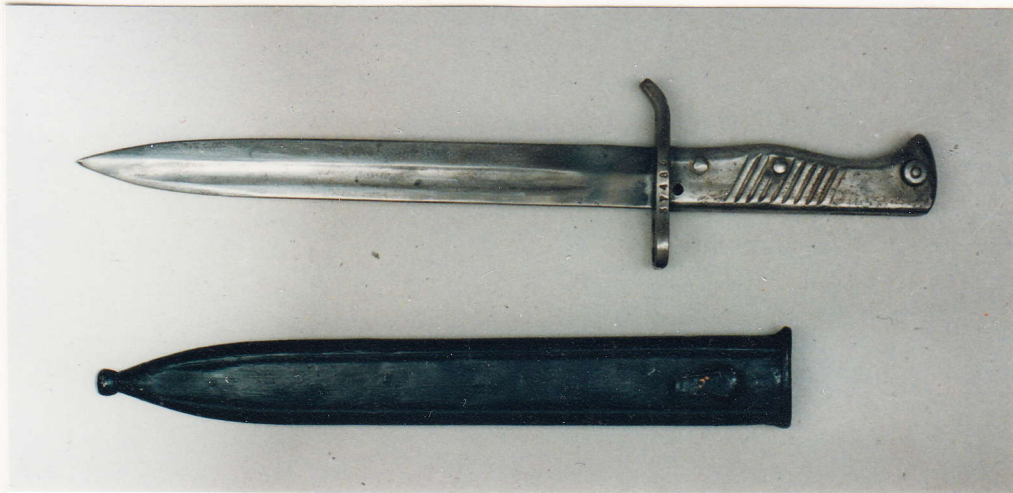


68

357

Türkische Konversion, gekürzt

365 mm



Land: Türkei
 Urspr. Modell: dtsh. Aushilfsseitengewehr 88/98
 Hersteller: unbekannt (dtsh.)
 Gewehr: dtsh. M 1888, M 1898
 Kaliber d.G.: 7,9 mm
 Gesamtlänge d.B.: 365 mm
 Klingenlänge: 243 mm
 Klingenbreite: 26,5 mm
 Klingendicke: 5 mm
 Klingentrücken: flachrund
 Gefäßcode: a 114 / b 3,9 / c 17 / d 70 / e 44 / f 100,2
 Griffschalen: Griff ist im ganzen gegossen, 2 Nieten
 Haltenut: OT a 5,5 / b 11 / c 11 D 3,6
 Drücker: rechts, interne Feder
 Gewicht: 460 g 455
 Scheide: dtsh. Ersatzscheide für 98/05 mit
 Tragehaken, gekürzt

Auf Klingentrücken dtsh. Kontrollmarke

Auf Parierstange rechts: 37485

Bemerkung:

Siehe auch Nr. 447,

Literatur: (für dtsh. Original) 4 / 29 / 30 / 42 / 53