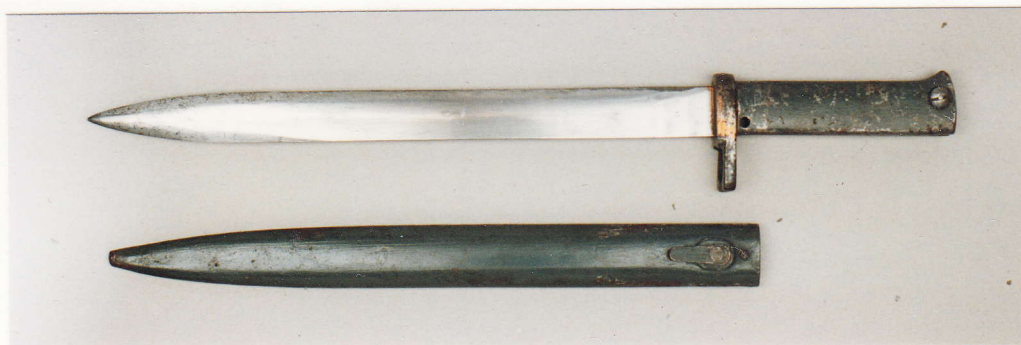


08

406

Aushilfsseitengewehr 88/98

436 mm



Land: Deutschland
 Hersteller:
 Gewehr: Gew. 98, Gew. 88
 Kaliber d. G.: 7,92 mm
 Gesamtlänge d.B.: 436 mm
 Klingenlänge: 315 mm
 Klingenbreite: 25,8 mm
 Klingendicke: 5 mm
 Hohlkehle: keine
 Griff: Rücken und Vorderseite gerade und parallel
 Gefäßcode: a 110 / b 4,5 / c max. 17,5 / d 70 / e 41 / f 99
 Parierstange: massiv, Klaue mit 2 Durchmessern
 Griffschalen: 2 Blechprägeteile, verschweißt
 Haltenut: OT a 5,5 / b 12 / c 11,5 / d 3,5
 Drücker: rechts, interne Feder
 Gewicht: 550 g ✓
 Scheide: Stahl, Tragehaken, Ort abgerundet

Parierstange links: Kontrollmarke

Bemerkung:

Siehe auch Nr. 105

Deutsches:	Englisch:
Gen. 98, Gew. 55	Genus:
1,95 m	Größe:
1,95 m	Größe:
31,5 m	Größe:
25,8 m	Größe:
5 m	Größe:
keine	Größe:
Höhle und Vorderseite vorne und hinten	Größe:
110 x 6,5 x 17,5 x 5,70 x 2,11	Größe:
mit 2 Klauen mit 2 Dornen	Größe:
2 Klauen, 2 Klauen, 2 Klauen	Größe:
110 x 6,5 x 17,5 x 5,70 x 2,11	Größe:
rechts, links, links	Größe:
550 x	Größe:
Gen. 98, Gew. 55	Größe:
1,95 m	Größe:
1,95 m	Größe:
31,5 m	Größe:
25,8 m	Größe:
5 m	Größe:
keine	Größe:
Höhle und Vorderseite vorne und hinten	Größe:
110 x 6,5 x 17,5 x 5,70 x 2,11	Größe:
mit 2 Klauen mit 2 Dornen	Größe:
2 Klauen, 2 Klauen, 2 Klauen	Größe:
110 x 6,5 x 17,5 x 5,70 x 2,11	Größe:
rechts, links, links	Größe:
550 x	Größe:
Gen. 98, Gew. 55	Größe:
1,95 m	Größe:
1,95 m	Größe:
31,5 m	Größe:
25,8 m	Größe:
5 m	Größe:
keine	Größe:
Höhle und Vorderseite vorne und hinten	Größe:
110 x 6,5 x 17,5 x 5,70 x 2,11	Größe:
mit 2 Klauen mit 2 Dornen	Größe:
2 Klauen, 2 Klauen, 2 Klauen	Größe:
110 x 6,5 x 17,5 x 5,70 x 2,11	Größe:
rechts, links, links	Größe:
550 x	Größe:

Literatur: 2 / 4 / 7 / 10 / 14a / 30 / 47a / 53 / 52 / 76