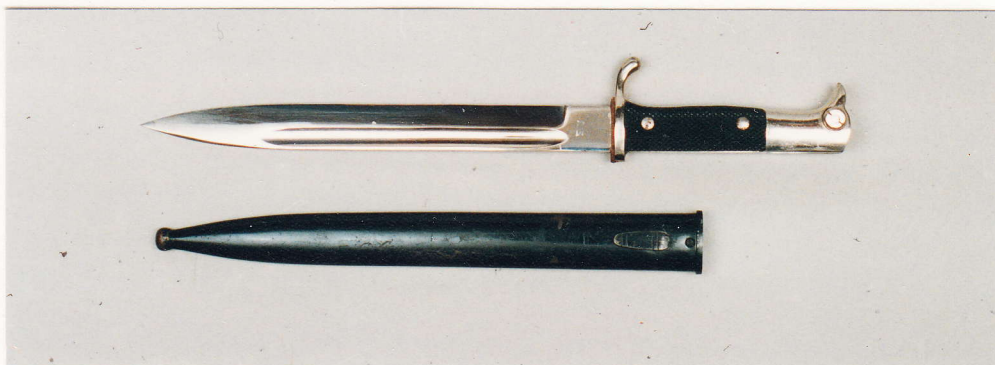


38

439

Ausgangsseitengewehr

365 mm



Land: Deutschland (3. Reich)
 Hersteller: E.PACK & SÖHNE, SOLINGEN
 Gewehr:
 Kaliber d.G.:
 Gesamtlänge d.B.: 365 mm
 Klingenlänge: 246 mm
 Klingenbreite: 24 mm
 Klingendicke: 4,9 mm
 Klinge: ähnlich 84/98 Ausf.3
 Gefäßcode: a 114,3 / b 3 / c - / d 72 / e 40,2 / f 102,3
 Griff: ähnlich kS 98
 Griffschalen: sw. Plastik, Fischhautmuster, 2 Schraub-
 bolzen mit Schlitzmuttern
 Knaufansatz: rechtwinklig gerade
 Haltenut: OT a 5 / b 12,5 / c 10,7 / d 3,9 / mit
 eingelegtem grünen Filzstreifen
 Drücker: rechts, interne Feder, funktionsfähig
 Gewicht: 310 g 305
 Scheide: Stahl, Tragehaken, Deckplatte

Ricasso links: Schmiedemarke über
 E.PACK & SÖHNE
 SOLINGEN

Bemerkung:

Es handelt sich hier um die wohl meist getragene Ausgangswaffe im 3.Reich, sie kostete 1939 in der Kantine der Kaserne RM 7.-

Siehe dazu auch Nr. 089